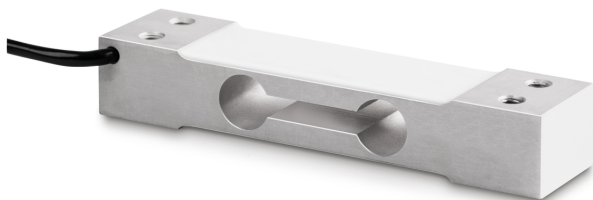


KERN CP 20-3P1

KERN

Cella di carico Single Point in alluminio anodizzato



Categoria	
Marchio	Sauter
Categoria di prodotto	Cella di misura
Gruppo di prodotti	Cella di carico
Famiglia di prodotti	CP P1

Sistema di misura	
Portata [Max]	20 kg
Collegamento della celle di carico	4-conduttori
Celle di carico OIML classe	C3
Celle di carico - Risoluzione (calibrabile)	3000 e
Coefficiente di temperatura - segnale di zero	$\leq \pm 0.02\%FS/10\text{ }^{\circ}C$
Errore di scorrimento (30 minuti)	$\leq \pm 0.0167\%FS$
Sovraccarico sicuro	150%FS
Carico di rottura	300%FS
Tolleranza del segnale zero	$\leq \pm 2.0\%FS$
Dimensione massima della piattaforma	250x350 mm
Coefficiente di temperatura - valore caratteristico	$\leq \pm 0.0175\%FS/10\text{ }^{\circ}C$
Cella di carico - Valore caratteristico - nominale	2 mV/V
Cella di carico - Valore caratteristico - varianza	0,2 mV/V
Celle di carico - Y-valore	10000
Celle di carico - Errore combinato	0,023%
Cella di carico - Peso morto [Min] (%)	0%
Applicazioni di misura	massa
Cella di carico - Resistenza di entrata - nominale	409 Ω
Cella di carico - Resistenza di uscita - nominale	350 Ω
Cella di carico - Resistenza di isolamento - [Min]	5000 M Ω

Cella di carico - Tensione di alimentazione consigliata [Min]	5 V
Cella di carico - Tensione di alimentazione consigliata [Max]	12 V
Cella di carico - Resistenza di entrata - varianza	6 Ω
Cella di carico - Resistenza di uscita - varianza	3 Ω
Directione de la forza	compressione

Omologazione

Marchio CE	✓
------------	---

Design

Struttura	Cella di carico Single-Point
Dimensioni (LxPxA)	130x30x22 mm
Materiale	alluminio
Lunghezza cavo	0,4 m
Montaggio - applicazione della forza	2 x foro filettato M6
Montaggio - dissipazione della forza	2 x foro filettato M6

Funzioni

Protetta IP - unità completa	IP65
------------------------------	------

Condizioni ambientali

Utilizzare la temperatura [Min]	-10 $^{\circ}C$
Utilizzare la temperatura [Max]	40 $^{\circ}C$
Temperatura ambiente [Min]	-35 $^{\circ}C$
Temperatura ambiente [Max]	65 $^{\circ}C$
Temperatura di stoccaggio [Min]	-40 $^{\circ}C$
Temperatura di stoccaggio [Max]	70 $^{\circ}C$

Imballaggio e spedizione

Divisione forza [d] (N)	1 d
Dimensioni imballaggio (LxPxH)	160x95x45 mm
Peso netto	0,179 kg
Metodo di spedizione	Servizio pacchi
Peso netto ca.	0,20 kg
Peso lordo ca.	0,25 kg
Peso di spedizione	0,218 kg

Servizi

Numero di articolo per calibrazione DAkkS (forza di compressione)	963-261V
---	----------

KERN CP 20-3P1



Cella di carico Single Point in alluminio anodizzato

Pittogrammi

STANDARD



OPTION

